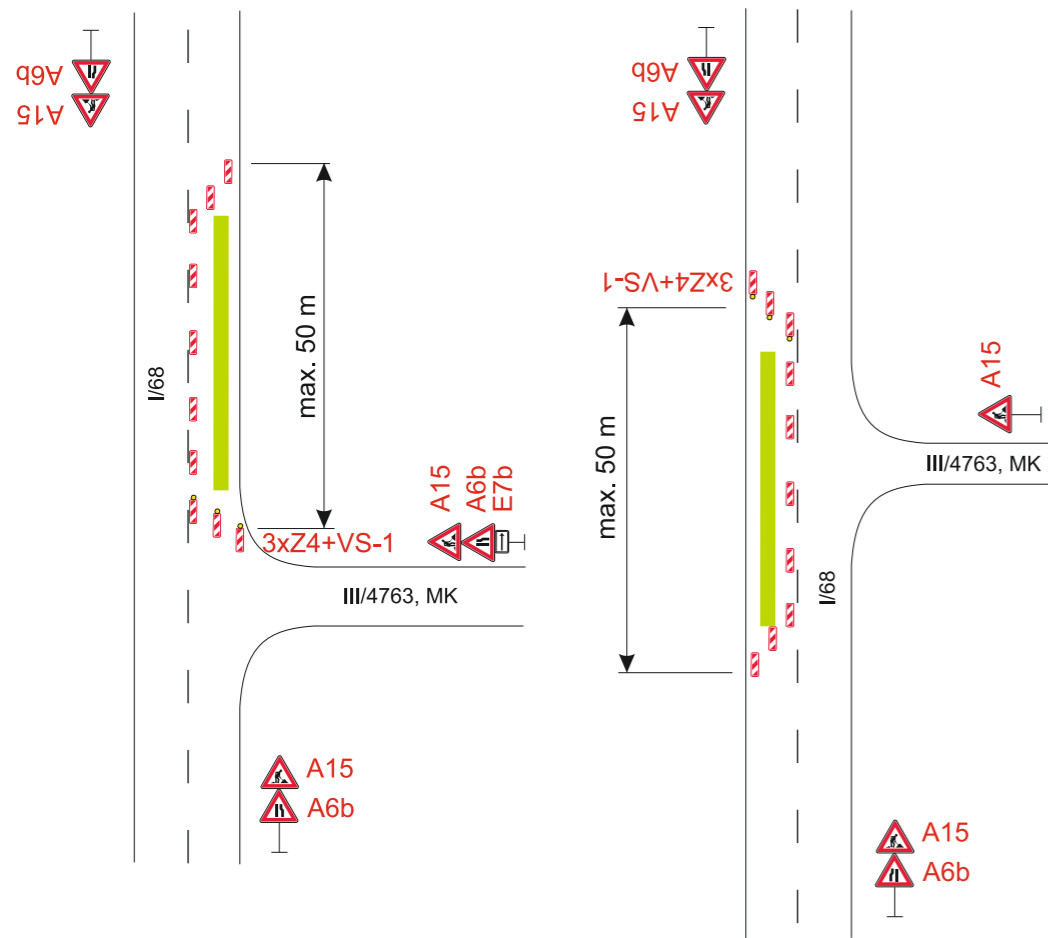
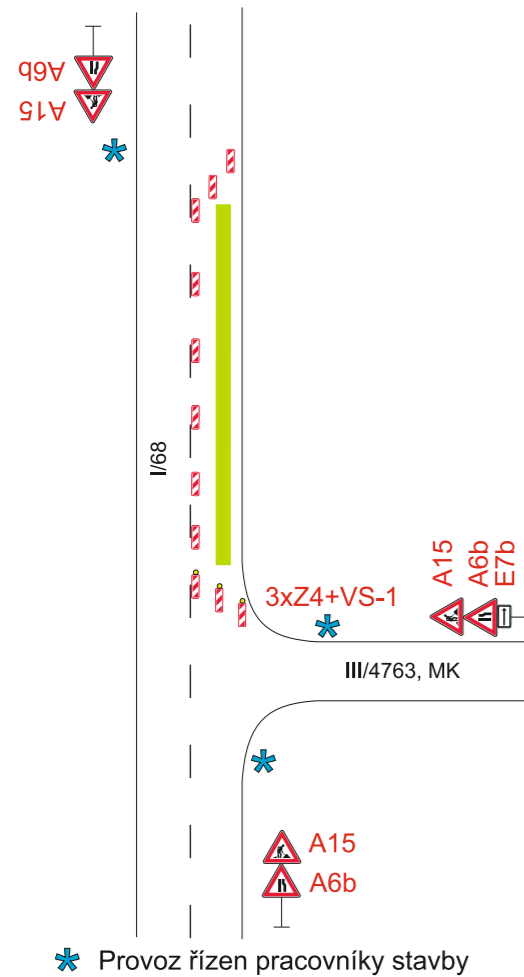


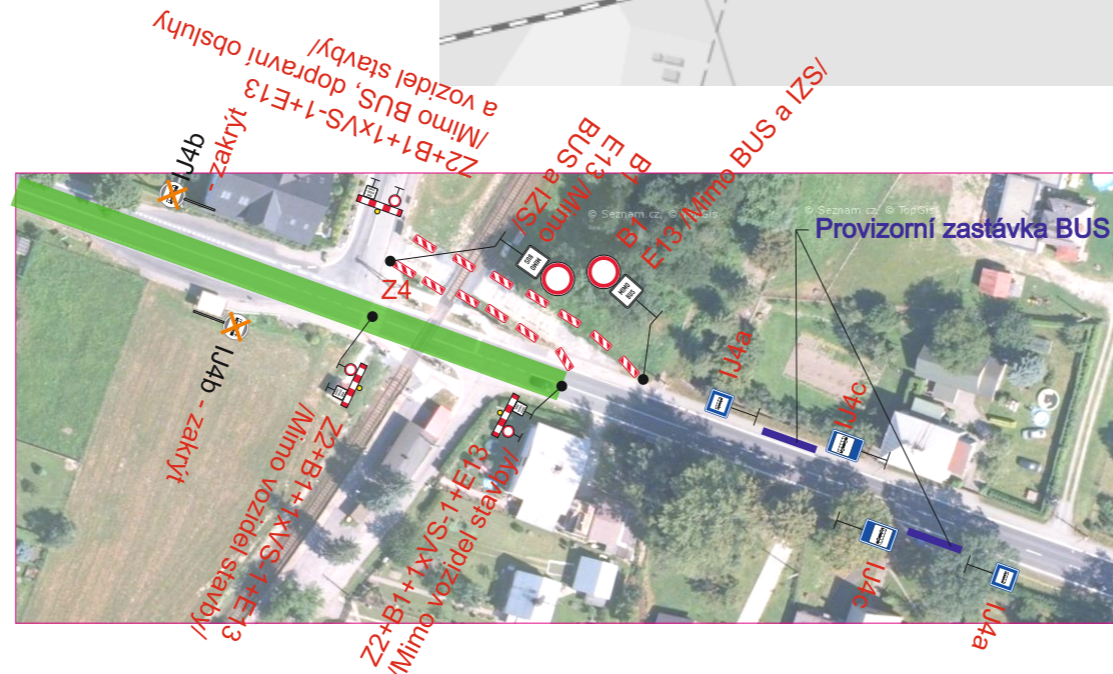
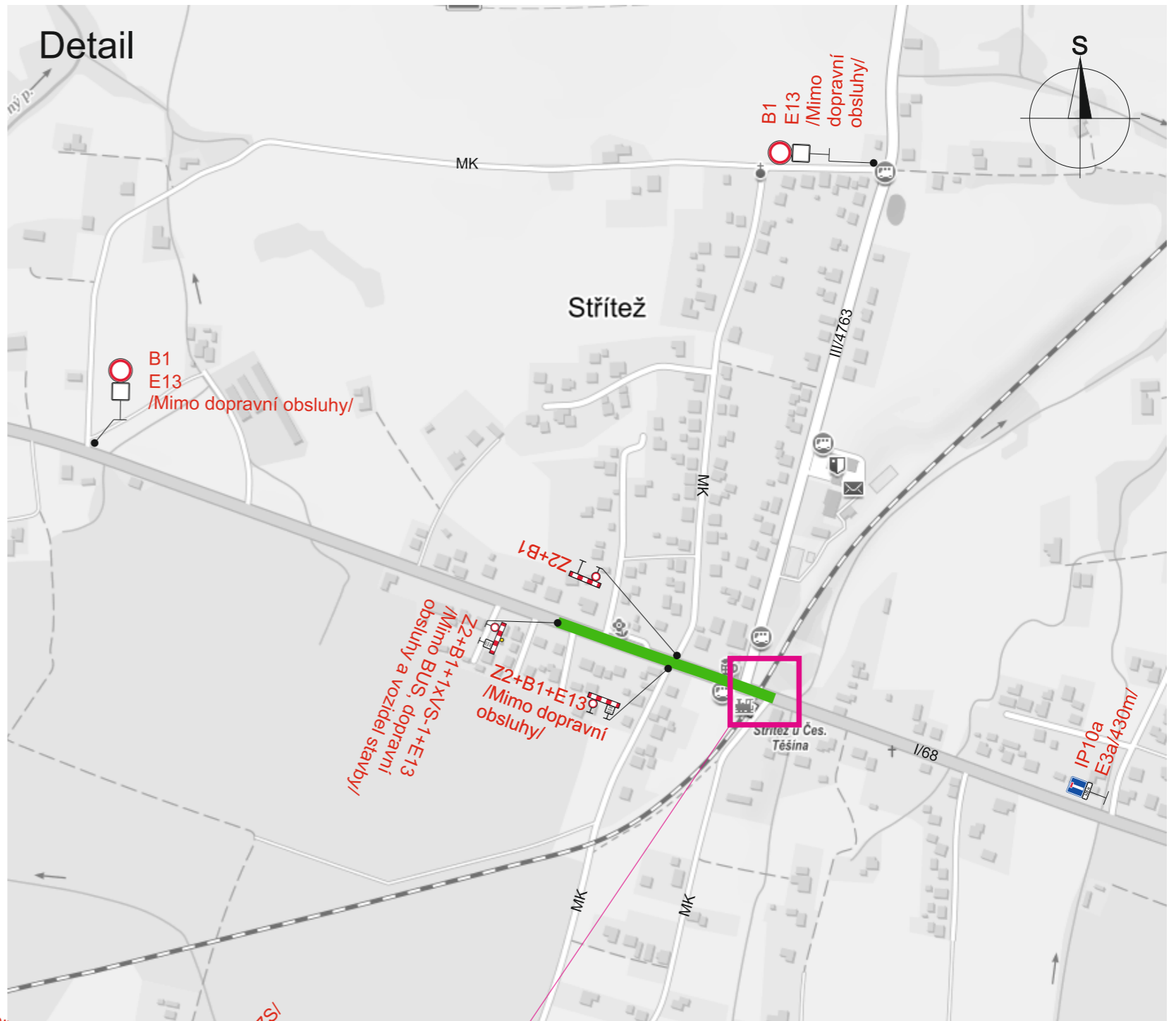
Schema - organizace dopravy v uzavřeném úseku (do 50m)



Schema - organizace dopravy v uzavřeném úseku (nad 50m)



* Provoz řízen pracovníky stavby



Uzavřený úsek

Vypracoval: Bc. Martin Bodlák	Datum: 22.1.2021	SEKNE SEKNE, spol. s r.o. Hamerská 12, 772 00 Olomouc DIČ: CZ62363701 tel./fax: 585 311 867
Oprava žel. přejezdu P8330 v obci Střítež		
Detail_B Úplná uzavírka silnice I/68		
Přechodné dopravní značení		