

dne **17. 4. 2024** od **7:30** do **15:30** hodin

Plánovaná odstávka zahrnuje tyto lokality:**Český Těšín (okres Karviná)**část obce **Dolní Žukov****Godulská: č. p. 80, 89, 94, 106, 107; č. ev. 80****Hnojník (okres Frýdek-Místek)****č. p. 16, 17, 18, 24, 33, 34, 55, 60, 61, 85, 89, 93, 101, 141, 143, 144, 148, 149, 154, 299, 352, 385, 389, 412, 416, 423, 426, 427, 433, 436, 438, 441, 445, 449, 452, 453, 456, 466, 473, 480****č. ev. 11**kat. území **Hnojník (kód 640191): parcelní č. 1008/4, 1031, 1407/4, 1434/3****Ropice (okres Frýdek-Místek)****č. p. 2, 3, 5-9, 13, 15, 17, 18, 41, 43, 44, 45, 48-52, 54-60, 72-78, 81, 82, 83, 84, 87-91, 100, 101, 106, 107, 108, 110, 112, 123, 125, 128, 129, 141, 143, 145, 146, 149-154, 156, 157, 165, 166, 170, 173, 174, 176, 177, 188, 199, 226-230, 241-247, 249, 252, 254, 256, 260-264, 266, 269, 271, 273, 274, 275, 278, 282, 283, 284, 286, 288, 293, 294, 296, 300, 302, 304, 305, 309, 310, 311, 312, 314, 318, 319, 323, 324, 325, 328, 329, 331, 332, 333, 334, 336-340, 342, 343, 344, 345, 349, 350, 351, 354, 362, 375-380, 382, 386, 387, 396, 398, 400, 403, 406, 413, 414, 416, 417, 427, 430, 431, 440, 441, 444, 448, 453, 454, 457, 460, 461, 463, 464, 467, 471, 474-478, 480, 481, 482, 483, 496, 500, 501, 508, 510, 513, 514, 516, 517, 518, 519, 522, 532, 552****č. ev. 1002**kat. území **Ropice (kód 741167): parcelní č. 90/3, 507/3, 918/1, 1761/5, 1767/6, 1786/7, 1788/3, 1837/11, 1840/6, 1849, 1887/3, 1904/93, 1904/94, 2597, 2655, 2741, 2742, 3027, 3226/1, 3226/2, 3229, 3250/2, 3250/3****Smilovice (okres Frýdek-Místek)****č. p. 109-114, 116-121, 123, 124, 125, 129, 132, 133, 135-143, 155, 158, 162, 163, 177, 185, 219, 244, 253, 255, 257, 259, 263, 277, 293, 296**kat. území **Rakovec (kód 751031): parcelní č. 845**

UPOZORNĚNÍ

Dotčené zařízení distribuční soustavy je nutné i v době odstávky považovat za zařízení pod napětím, a proto vás žádáme o dodržení všech zásad bezpečnosti a provedení opatření potřebných k zamezení případných škod na zdraví a majetku. | Provozovatelé výroben elektřiny jsou povinni zajistit přerušeni dodávky elektřiny z výroby do vypnutého úseku distribuční soustavy.

NEJDE VÁM ELEKTŘINA...

TIP: Registrujte se zdarma na www.cezdistribuce.cz/sluzba a informace o odstávkách elektřiny budete dostávat e-mailem nebo SMS. U poruch zasíláme SMS s předpokládanou dobou obnovení dodávek. | Aktuální stav dodávek elektřiny na konkrétní adrese zjistíte snadno, rychle a bez registrace na portále **Bez Šťávy** (www.bezstavy.cz).

Střítež (okres Frýdek-Místek)

č. p. 1, 2, 4, 6, 7, 10, 12, 22, 23, 25, 28, 29, 30, 37-42, 49, 56, 59, 60, 62, 65, 66, 68, 72, 76, 79, 81, 82, 86, 92, 95, 96, 100, 102, 103, 106, 108, 112, 118, 119, 121, 123, 125, 126, 127, 129, 132, 135, 137, 147, 148, 155, 161, 162, 170, 171, 185, 187, 189, 203, 207, 213, 214, 216, 219, 220, 222, 225, 226, 231, 240, 241, 245, 246, 247, 248, 257, 258, 260, 266, 268, 269, 270, 273, 274, 282, 287, 292, 302, 307, 320, 330, 331, 332

č. ev. 5

kat. území **Střítež** (kód **757934**): **parcelní č.** 5/1, 95/1, 95/2, 101/2, 104/1, 105/2, 110, 143, 215, 556/2, 565/14

Třanovice (okres Frýdek-Místek)

č. p. 142, 143, 145, 151, 157, 173, 302, 311, 346

kat. území **Třanovice** (kód **769282**): **parcelní č.** 3770, 3812, 3814

Třinec (okres Frýdek-Místek)

část obce **Guty**

č. p. 134

část obce **Nebory**

č. p. 130, 134, 142, 424

Vělopolí (okres Frýdek-Místek)

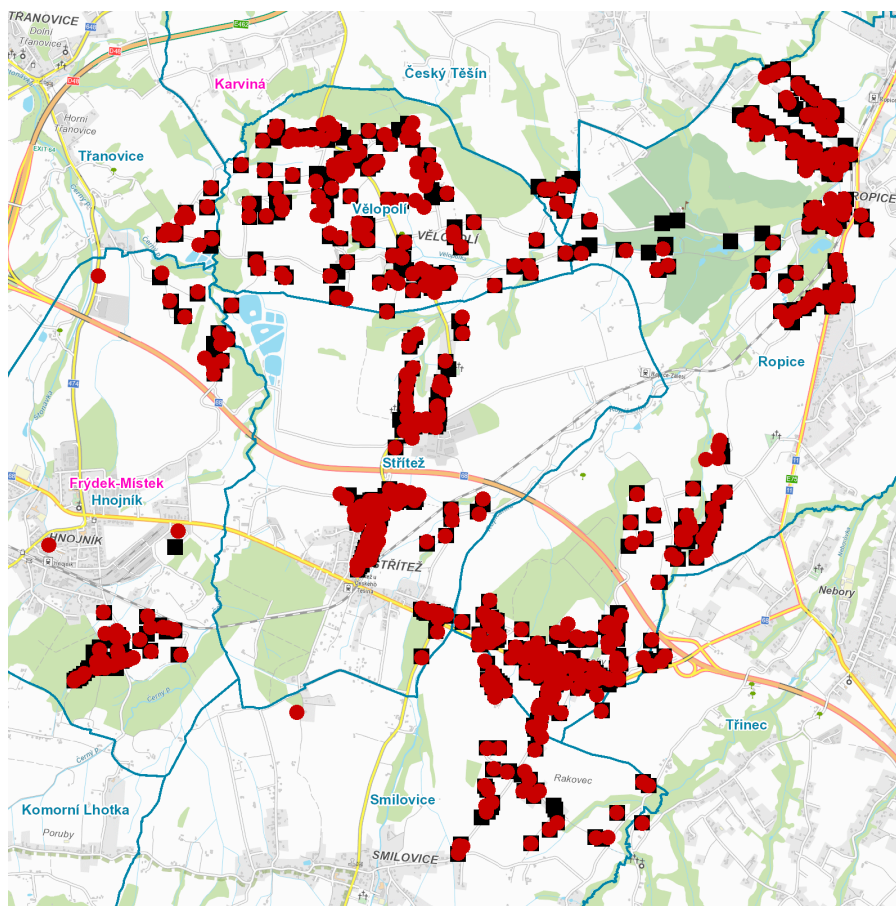
č. p. 1, 3, 4, 5, 7-15, 18-41, 44, 45, 46, 48-88, 90-97, 99-103, 105, 108-112, 114, 115

č. ev. 1

kat. území **Vělopolí** (kód **779849**): **parcelní č.** 130/1, 186/2, 223/4, 357/2, 389/4, 391/2, 520, 574

UPOZORNĚNÍ

Dotčené zařízení distribuční soustavy je nutné i v době odstávky považovat za zařízení pod napětím, a proto vás žádáme o dodržení všech zásad bezpečnosti a provedení opatření potřebných k zamezení případných škod na zdraví a majetku. | Provozovatelé výroben elektřiny jsou povinni zajistit přerušeni dodávky elektřiny z výroby do vypnutého úseku distribuční soustavy.

dne 17. 4. 2024 od 7:30 do 15:30 hodin

Orientační mapový podklad odstávkou dotčených lokalit

VYSVĚTLIVKY

- – adresy dotčené odstávkou elektřiny
- – místa připojení k elektrické síti dotčená odstávkou

INFORMACE ZASLÁNA

IDDS: dicbu92 (Město Český Těšín)
IDDS: stdbeca (Obec Hnojník)
IDDS: q7hbih2 (Obec Ropice)
IDDS: 9h3bq4x (Obec Smilovice)
IDDS: zkqb4rp (Obec Střítež)
IDDS: zevbq7d (Obec Třanovice)
IDDS: 4anbqsj (Statutární město Třinec)
IDDS: feva7mp (Obec Vělopolí)